



DETRAZIONI

ArchInES gestisce le pratiche per accedere agli incentivi

Agevolazioni fiscali per interventi di riqualificazione energetica

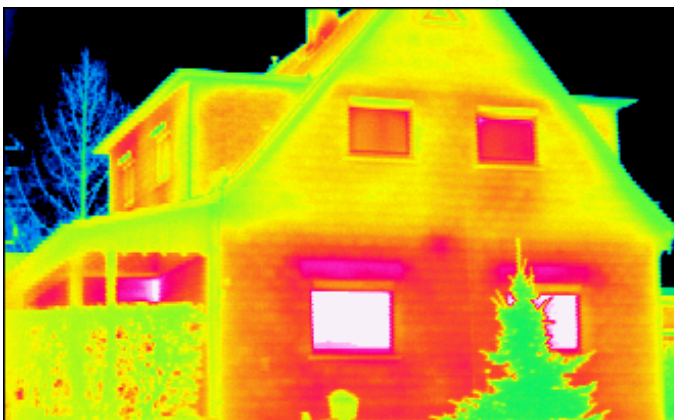
- Detrazione del 65%**

Gli interventi di riqualificazione energetica di edifici già esistenti danno diritto a una detrazione dall'imposta lorda, che può essere fatta valere sia sull'Irpef che sull'Ires, pari al **65 per cento delle spese sostenute**:

a partire dal 1° luglio 2013 fino al 31 dicembre 2013 o fino al 30 giugno 2014 (per le ristrutturazioni importanti dell'intero edificio). Le detrazioni vengono ripartite in 10 quote annuali.

Chi può fruire degli incentivi

I beneficiari sono tutti i contribuenti, persone fisiche, professionisti, società e imprese che sostengono spese per l'esecuzione degli interventi su edifici esistenti, su loro parti o su unità immobiliari esistenti di qualsiasi categoria catastale, anche rurali, posseduti o detenuti.



Conto Termico

Il DM 28/12/2012, regola l'incentivazione di interventi di piccole dimensioni di efficienza energetica per la produzione di energia termica da fonti rinnovabili realizzati a decorrere dall'entrata in vigore del Decreto. I soggetti che possono partecipare agli incentivi regolati dal presente decreto sono:

le amministrazioni pubbliche, i soggetti privati

Il budget di spesa annua cumulata prevista è pari complessivamente a 900 milioni di euro. Possono accedere agli incentivi previsti le seguenti due categorie di interventi:

- Incremento dell'efficienza energetica
- interventi di piccole dimensioni relativi a impianti per la produzione di energia termica da fonti rinnovabili e sistemi ad alta efficienza.

<http://www.gse.it/it/Conto%20Termico/Pages/default.aspx>

Agevolazioni fiscali per lavori di ristrutturazione

- Detrazione del 50 %**

Ripartita in dieci quote annuali di pari importo, nell'anno in cui è sostenuta la spesa e in quelli successivi.

È previsto fino al dicembre 2013, delle soglie di detrazione IRPEF al 50% per lavori fino a 96 mila euro per favorire **interventi di ristrutturazione edilizia**.

Gli interventi che potranno godere dello sconto fiscale riguardano:

- **La manutenzione ordinaria** solo se riguardano parti comuni di edifici residenziali.

- **La manutenzione straordinaria**

Le opere e le modifiche necessarie per rinnovare e sostituire parti anche strutturali degli edifici e per realizzare ed integrare i servizi igienico/sanitari e tecnologici, sempre che non vadano a modificare i volumi e le superfici delle singole unità immobiliari e non comportino mutamenti delle destinazioni d'uso.

- **Restauro e risanamento conservativo**

Interventi finalizzati a conservare l'immobile e assicurarne la funzionalità per mezzo di un insieme di opere che, rispettandone gli elementi tipologici, formali e strutturali, ne consentono destinazioni d'uso con esso compatibili.

- **Ristrutturazione edilizia**

Interventi rivolti a trasformare un fabbricato mediante un insieme di opere che possono portare ad un fabbricato del tutto o in parte diverso dal precedente.

<http://efficienzaenergetica.acs.enea.it>

| TIPO DI INTERVENTO | DETRAZIONE |
|--|--|
| Riqualificazione energetica di edifici esistenti | 100.000 euro (65% con limite di spesa di 153.846,15 euro) |
| Involucro edifici (pareti finestre, compresi gli infissi su edifici esistenti) | 60.000 euro (65% con limite di spesa di 92.307,69 euro) |
| Installazione di pannelli solari | 60.000 euro (65% con limite di spesa di 92.307,69 euro) |
| Sostituzione di impianti di climatizzazione invernale | 30.000 euro (65% con limite di spesa di 46.153,50 euro) |